



南郷の里

蒼生
福祉会

南郷通信

春号
NO.102

☎ 072-873-0031 発行日 令和8年4月13日 発行者 権田 修一郎

新年度(令和8年度)がスタートいたしました。お子様やお孫様など、この春新たな門出を迎えられた方も多いのではないのでしょうか？南郷もこの春から新体制で次のステージを迎えます。新しい南郷のスタートをたっぷりご紹介いたします。

阪本理事長 新体制



南郷の里
南郷kadoma

法人全体の事業所を統括する責任者に医務の森口看護師長が就任。私権田は大東エリア長として、デイサービスセンター南郷の里と、訪問介護南郷ケアステーションの管理者をさせていただくことに。南郷Kadomaは東海が門真エリア長という肩書でこれまで同様に南郷ケアプランセンター門真・南郷デイサービス門真の管理者を。特養の生活相談員もこれまで同様北岸次長代理が担当。また、3Fのユニットリーダーであった伊藤が主任に昇格し施設ケアマネージャーを担当することとなりました。このメンバーと若い世代が中心のユニットリーダーで、南郷のサードステージを盛り上げていきたいと思っておりますので、どうぞよろしくお願いいたします。

面会フリーのお知らせ

4月1日より面会の時間制限、年齢制限を撤廃いたしました。10時から17時半の間であれば、好きなだけご面会をしていただけます。また、外出・外泊も解禁になりましたので、近くにお買い物に出かけたり、お昼にお食事をしに出掛けていただいたり、好きなだけご家族での時間を楽しんでもいただけるようになっていきます。年々気温は高くなってきていますので、4月・5月がお出かけ日和なのではないでしょうか？

1時間程度のお散歩やお買い物なら事前連絡は不要です！外食をなさる場合は1週間前のご連絡であれば食事の停止が可能ですので、ご連絡頂けたらと思います。

4月より阪本会長が理事長に復職することとなりました。介護と医療の連携を国がこれまで以上に推し進める中、医師でもある阪本理事長の就任は蒼生病院との連携をより強固なものとし、ご利用下さる方々や地域の皆様にもご安心いただける体制であると言えます。4年間理事長を務めてくれた宮中前理事長は、副理事長兼施設長として、引き続き南郷を引っ張って行って下さいます。

又同じく蒼生病院は長谷部理事長が就任され、阪本理事長は名誉理事長となります。グループ全体の大きな転換期となりますが、協力して進んでいきたいと思っております。

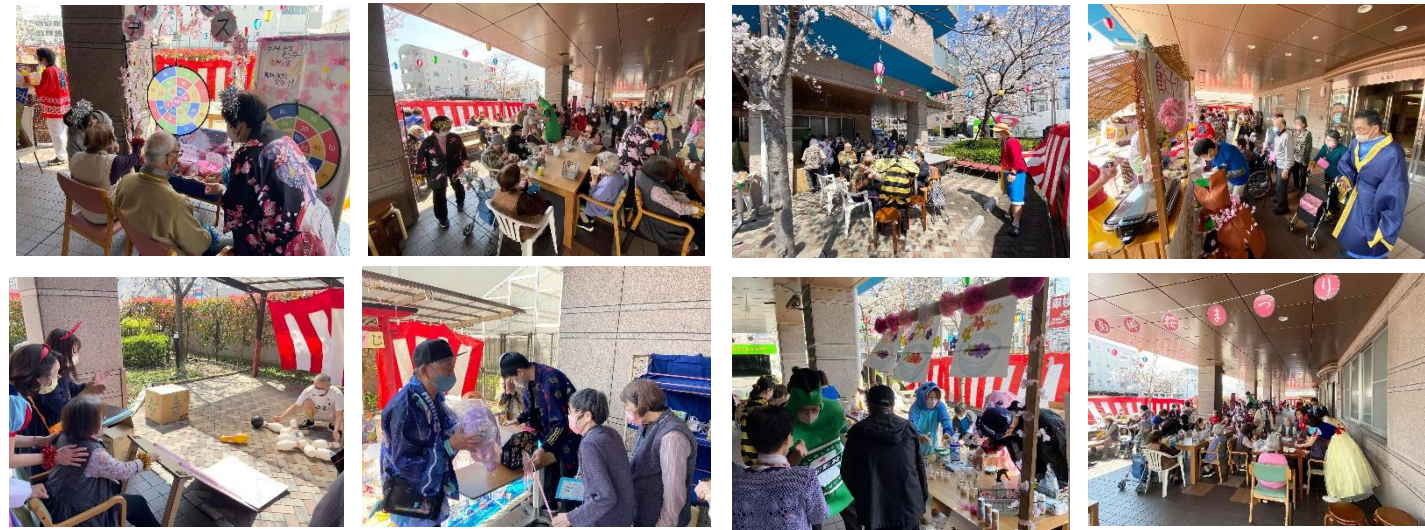


今年も大盛況で大成功の桜まつりは裏面で大特集しております。

特集

桜まつり 2026

法人全体行事の中でも一番の目玉行事である「南郷桜まつり」当初は4月1日の開催で計画していましたが、確実に雨が降るという予報であったため、急遽3日金曜日に変更をさせていただきました。おかげさまで祭り当日は最高の天気恵まれ、桜も丁度見頃を迎えており、大勢のご家族様にご参加いただき、これ以上ない盛り上がりでご利用者様にお楽しみいただけましたと思います。



今年も各部署が模擬店を出展。くじ引き、ボーリング、的あてのゲームに、ヨーグルトサンデー・さつま芋だんご、たこ焼き・餃子と食べ物の種類も豊富で、飲み物もお茶だけでなくビールや甘酒もご用意。また、給食業者のナリコマさんもフライドポテトのブースを出展して下さい、会場の雰囲気だけでなく選ぶ楽しさも感じてもらいながら、終始会場は賑わっておりました。



ダンス体操は、桜まつりよりも熱い!?

今やデイサービスセンター南郷の里・南郷デイサービス門真の代名詞と言っても過言ではないダンス体操。今回も桜祭り当日に動画撮影をし、蒼生福祉会 南郷の里のYouTubeチャンネルにアップしておりますが、そのショート動画が配信数日で驚異の2万回再生を突破。南郷以外のユーザーにも大注目のコンテンツとなっております。開催日が変更になったため、当初撮影予定であった水曜日のご利用者様と撮影したバージョンや、月曜日のお花見企画の際のダンス動画、さらには特養・ショート各階の皆様のバージョンもアップしておりますので、未だ見ていない方は今すぐチェックしてみてください。



YouTubeチャンネルのQRコードはこちら

ホームページ・Facebookはこちらからご覧いただけます。

